

ORIGEN Wintertheater, Riom

Architekt/in: Gasser, Derungs Innenarchitekturen | Chur, Zürich

Pale Sot 6 | 7463 Riom

Bauherrschaft

Origen Festival Cultural, Giovanni Netzer

Bauingenieur

Walter Bieler, Bonaduz / Guido Luzio, Savognin

Gartenarchitekt/in

Raderschall Partner AG, Meilen

Weitere Mit-Autoren

Anina Weber, Marcel Hegg, Steff Naegeli

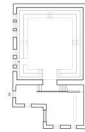
Fertigstellung

2015

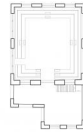
Gestern Scheune, heute Theater – mit den Theaterräumen in der „Clavadeira“ erhielt das Festival Origen eine ganzjährig beispielbare Infrastruktur. Ein atmosphärisch dichter Raum, der eine flexible Bespielung zulässt. Subtile Eingriffe haben dem Stallbau weitgehend seinen Charakter belassen. Das Dach wurde isoliert und erneuert. Ein neuer Boden mit Bodenheizung wurde in den Theatersaal eingebaut. Die Öffnungen wurden mit grossflächigen aussenliegenden Verglasungen geschlossen. Durch die Schnitzereien der alten Holzlamellen fällt sparsames Tageslicht, das den Raum in eine mystische Atmosphäre taucht. Eine Betontreppe verbindet das Foyer mit dem grossen Theatersaal und dem kleinen Saal im Obergeschoss. Dieser kann für Lesungen oder Konzerte genutzt werden. Durch den sorgfältigen Umgang mit der Bausubstanz konnte die Patina innen und aussen erhalten werden und gleichzeitig die Anforderungen an die neue Nutzung, an Komfort, Energie und Denkmalpflege wahrgenommen werden. Die Villa Carisch, das zum Anwesen gehörende Herrenhaus, wurde sanft renoviert und beherbergt das Café.



Scheune 1:200



Grundriss Erdgeschoss 1:200



Grundriss Obergeschoss 1:200



Fotograf/in: Bowie Verschuuren